

CUADROS Y GRÁFICOS DE LA EJECUCIÓN PRESUPUESTARIA DEL SPN A NOVIEMBRE DE 2014

a. En noviembre el **gasto primario** del SPN creció a menor ritmo que los **recursos totales**, contrariamente a lo observado en lo que va del 2014 (**38,6% vs 54,9% ia.** durante noviembre; vs **41,6% y 38,1% ia.** en los últimos 3 meses móviles, respectivamente).

b. Por el lado de los recursos, las **rentas de la propiedad (transferencias de utilidades del BCRA y del FGS de ANSES al Tesoro)** han sido en noviembre nuevamente las que más crecieron (**+217,5% ia.** equivalentes a +\$10.312 mill. ia., vs +27,2% en los últimos tres meses). Por el lado de los **ingresos tributarios**, los mismos aumentaron en noviembre el **42,6% ia.**, algo más que su tasa de crecimiento de los últimos 3 y 12 meses móviles (+41,6% ia. y +36,9% ia.). Los principales tributos que impulsaron la recaudación fueron Ganancias (+61,8% ia.), Derechos de Exportación (+72,3% ia.) y Combustibles (+74,3% ia.). En cambio, los Derechos de Importación crecieron el 7,4% ia., y el IVA el 28% ia. En el mismo sentido que los ingresos tributarios, las **contribuciones a la seguridad social** aumentaron en noviembre más que en lo que va del 2014 (+41,9% ia. vs +38,7% ia. y +30,3% ia. en los últimos 3 y 12 meses, respectivamente).

c. En relación al gasto primario, en noviembre se destaca el incremento en las **transferencias corrientes al sector privado** (+46,1% ia.) y **universidades** (+43,1% ia.), **otros gastos corrientes** (+61,8% ia.), el **resto de las transferencias de capital** (+307,2% ia.), y las **remuneraciones** (+45,2% ia.). En cambio, la **Inversión Real Directa** aumentó el 11,1% ia. y las **transferencias corrientes a provincias** cayeron el 3,8% ia.

d. El Resultado Primario de noviembre fue, a diferencia de lo que viene sucediendo en los últimos meses, superavitario por **\$388 millones (vs un déficit de \$6.679 millones** en noviembre de 2013). En términos anualizados el Resultado Primario registra un déficit de **\$35.123 millones (0,9% del PBI)**. Si no se computan los ingresos del Tesoro por Utilidades del BCRA y las rentas de las colocaciones del FGS de ANSES, el déficit primario anualizado alcanzaría **\$154.646 millones (3,9% del PBI)**.

Gráfico 1
SECTOR PÚBLICO NACIONAL NO FINANCIERO
Tasas de variación interanual - 3 meses móviles

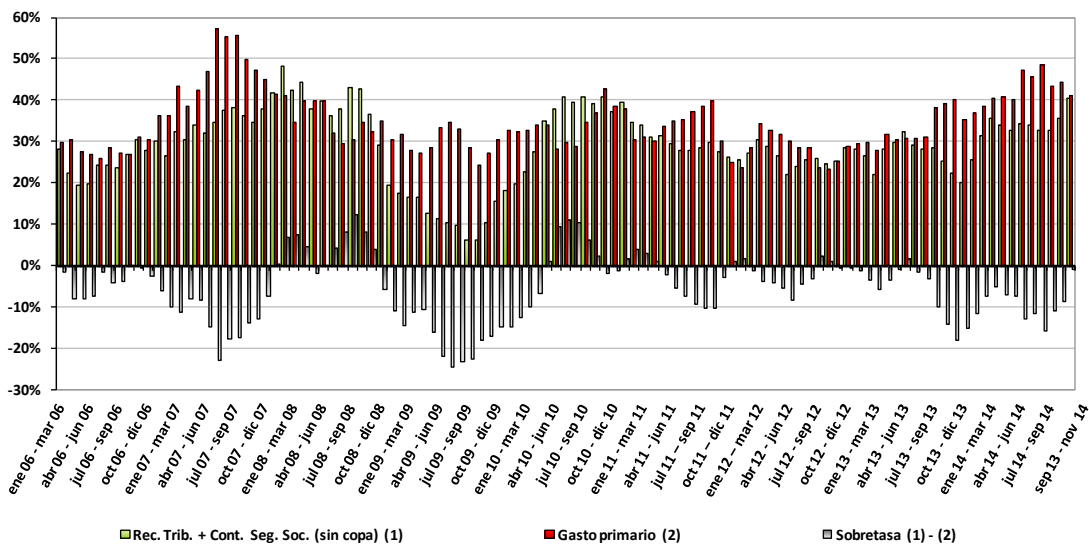
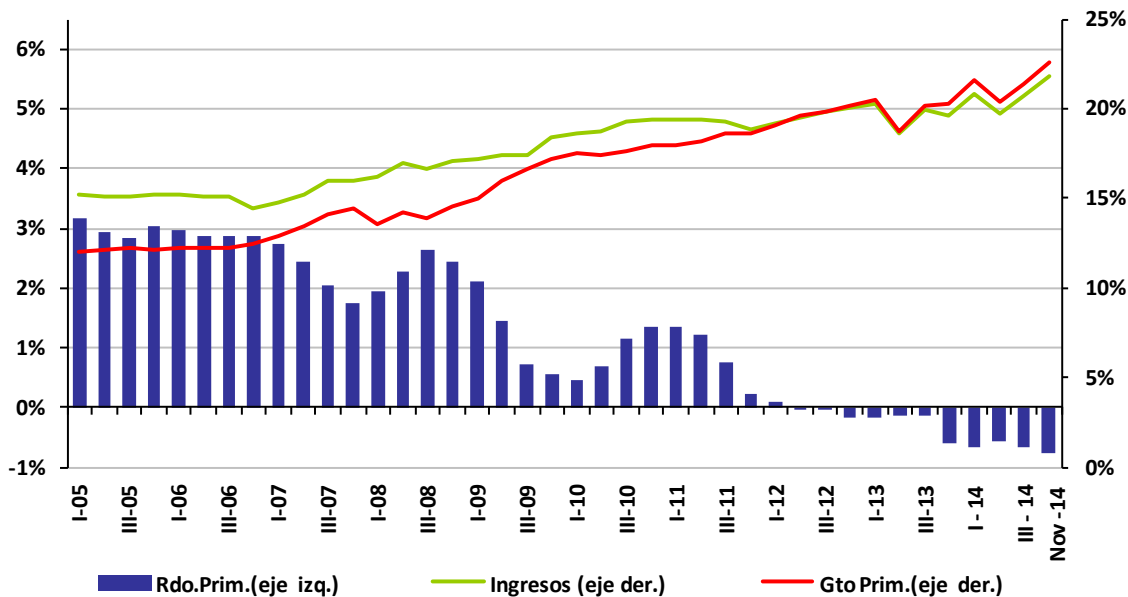


Gráfico 2
INGRESOS, GASTO PRIMARIO Y RESULTADO PRIMARIO*
SPNF -Base Caja- en % del PBI
12 meses móviles



* sin transf. de cartera de las ex AFJP ni aporte del FMI

CUADRO 1
SECTOR PUBLICO NACIONAL NO FINANCIERO
EVOLUCION DE LOS RECURSOS POR RUBROS *

(en millones de \$ corrientes)

Concepto	VARIACIONES Y NIVELES					
	1 mes		3 meses móviles		12 meses móviles	
	11/13	11/14	11/13	11/14	11/13	11/14
I- RECURSOS CORRIENTES	54,9%		38,0%		40,2%	
	59.559	92.268	194.607	268.582	706.512	990.374
Ingresos Tributarios	42,6%		41,6%		36,9%	
	33.625	47.936	104.086	147.377	399.715	547.331
Contribuciones a la seguridad social	41,9%		38,7%		30,3%	
	18.889	26.797	56.892	78.891	225.502	293.726
Ingresos No Tributarios	17,9%		23,5%		29,3%	
	1.706	2.010	4.985	6.158	17.192	22.231
Ventas de bienes y servicios	46,1%		36,1%		27,8%	
	197	288	656	893	2.576	3.292
Rentas de la propiedad	217,5%		27,2%		107,2%	
	4.741	15.053	26.732	34.003	57.678	119.523
Transferencias corrientes	-5,1%		13,9%		6,8%	
	35	34	108	123	433	462
Otros recursos corrientes	-59,2%		-1,0%		11,5%	
	366	149	1.148	1.137	3.416	3.809
I-a RECURSOS CORRIENTES AJUSTADOS **	40,9%		39,7%		34,2%	
	54.818	77.215	167.875	234.579	648.833	870.851
II- RECURSOS DE CAPITAL	577,8%		4148,8%		119,3%	
	1	6	4	174	149	326
III- RECURSOS TOTALES (I+II)	54,9%		38,1%		40,2%	
	59.560	92.274	194.611	268.756	706.660	990.699
III-a RECURSOS TOTALES AJUSTADOS ** (Ia+II)	40,9%		39,8%		34,2%	
	54.819	77.221	167.879	234.753	648.982	871.177

Fuente: ASAP, en base a información publicada por la Oficina Nacional de Presupuesto del Ministerio de Economía y Finanzas Públicas.

Notas:

* No se incluyen la Coparticipación Federal de Impuestos ni las transferencias a provincias producto de las Leyes Especiales.

** Se excluyen los ingresos derivados de la utilidades del BCRA y de las rentas de la ANSES.

CUADRO 2
SECTOR PUBLICO NACIONAL NO FINANCIERO
GASTOS CORRIENTES Y DE CAPITAL

Ejecución presupuestaria al 30/09/2014. Base Caja.
(en millones de \$ corrientes)

Concepto	VARIACIONES Y NIVELES					
	1 mes		3 meses móviles a		12 meses móviles a	
	11/13	11/14	11/13	11/14	11/13	11/14
I- GASTOS CORRIENTES PRIM. (sin coparticipación)	38,8%		40,7%		41,9%	
	58.547	81.287	176.817	248.860	632.073	897.136
Remuneraciones	45,2%		42,5%		40,3%	
	8.718	12.659	26.121	37.231	98.531	138.238
Bienes y servicios	30,4%		32,4%		41,4%	
	3.187	4.155	10.001	13.240	34.008	48.081
Prestaciones de la Seg. Social	32,8%		36,1%		33,5%	
	24.724	32.841	71.999	97.986	264.476	353.086
Transferencias corrientes	41,6%		47,0%		48,1%	
	18.959	26.842	58.222	85.561	195.048	288.947
Sector privado	46,1%		51,5%		54,9%	
	15.178	22.181	46.591	70.572	150.917	233.820
Provincias	-3,8%		11,4%		17,9%	
	1.453	1.397	4.423	4.927	14.808	17.454
Universidades	43,1%		42,0%		35,7%	
	2.151	3.078	6.626	9.405	25.490	34.597
Otros gastos	61,8%		41,7%		71,9%	
	2.959	4.789	10.476	14.841	40.009	68.783
II- GASTOS DE CAPITAL	37,8%		45,3%		45,9%	
	7.692	10.599	26.818	38.960	88.214	128.687
Inversión Real Directa	11,1%		18,7%		33,8%	
	4.134	4.593	12.272	14.570	40.336	53.990
Transferencias de capital	66,5%		52,9%		44,9%	
	3.502	5.830	12.117	18.523	42.804	62.025
Provincias	37,4%		34,7%		44,8%	
	3.125	4.294	10.941	14.742	34.883	50.512
Resto	307,2%		221,7%		45,3%	
	377	1.535	1.175	3.781	7.921	11.512
III- GASTOS PRIMARIOS (sin coparticipación)	38,7%		41,3%		42,4%	
	66.239	91.885	203.635	287.821	720.287	1.025.823
IV- INTERESES	35,5%		46,5%		17,0%	
	2.791	3.782	12.567	18.413	58.378	68.321
V- GASTOS TOTALES (sin coparticipación)	38,6%		41,6%		40,5%	
	69.030	95.667	216.202	306.233	778.665	1.094.143

Fuente: ASAP, en base a información publicada por la Oficina Nacional de Presupuesto y por la Dirección Nacional de Coordinación Fiscal con las Provincias del Ministerio de Economía y Finanzas Públicas.

CUADRO 3
SECTOR PUBLICO NACIONAL NO FINANCIERO
CUADRO AHORRO - INVERSION*
(en millones de \$ corrientes)

Concepto	VARIACIONES Y NIVELES					
	1 mes		3 meses móviles a		12 meses móv. a	
	11/13	11/14	11/13	11/14	11/13	11/14
I- RECURSOS TOTALES	54,9%		38,1%		40,2%	
	59.560	92.274	194.611	268.756	706.660	990.699
Ib- RECURSOS TOT. AJUST. **	40,9%		39,8%		34,2%	
	54.819	77.221	167.879	234.753	648.982	871.177
II- GASTOS TOTALES (II + IV)	38,6%		41,6%		40,5%	
	69.030	95.667	216.202	306.233	778.665	1.094.143
III- GASTOS PRIMARIOS (II - IV)	38,7%		41,3%		42,4%	
	66.239	91.885	203.635	287.821	720.287	1.025.823
IV- INTERESES	35,5%		46,5%		17,0%	
	2.791	3.782	12.567	18.413	58.378	68.321
V- RESULTADO FINANCIERO (I - II)	***		***		***	
	-9.469	-3.394	-21.591	-37.477	-72.005	-103.444
Vb- RESULTADO FINANCIERO AJUSTADO ** (Ib - II)	***		***		***	
	-14.211	-18.447	-48.323	-71.480	-129.684	-222.967
VI- RESULTADO PRIMARIO (I - III)	***		***		***	
	-6.679	388	-9.025	-19.064	-13.627	-35.123
Via- RESULTADO PRIMARIO AJUSTADO ** (Ia - III)	***		***		***	
	-11.420	-14.665	-35.756	-53.068	-71.306	-154.646

Fuente: ASAP, en base a información publicada por la Oficina Nacional de Presupuesto y la Dirección Nacional de Investigaciones y Análisis Fiscal.

Notas:

* Los ingresos y los gastos no incluyen la Coparticipación Federal de Impuestos.

** Se excluyen los ingresos por las Utilidades del BCRA y las rentas de los activos financieros de la ANSES.

*** Al pasar de valores positivos a otros negativos, el cálculo de la variación arroja resultados que no tienen sentido económico. Lo mismo sucede al comparar dos valores negativos.

CUADRO 4
ADMINISTRACION PUBLICA NACIONAL
CUADRO AHORRO - INVERSION*
 Acumulado al 30 de noviembre 2014.

En millones de pesos

Concepto	Devengado (I)	Caja (II)	Diferencias (II-I)	
			en pesos	%
I INGRESOS CORRIENTES	830.757,2	850.824,8	20.067,6	2,4%
II GASTOS CORRIENTES	802.385,5	838.815,6	36.430,1	4,5%
III RESULTADO ECONOMICO	28.371,7	12.009,2	-16.362,5	-57,7%
IV RECURSOS DE CAPITAL	1.070,4	936,2	-134,2	-12,5%
V GASTOS DE CAPITAL	155.471,8	95.300,8	-60.171,0	-38,7%
VI INGRESOS TOTALES (I + IV)	831.827,6	851.761,0	19.933,4	2,4%
VII GASTOS TOTALES (II + V)	957.857,3	934.116,4	-23.740,9	-2,5%
VIII GASTOS PRIMARIOS (VII - X)	890.717,5	874.781,9	-15.935,6	-1,8%
IX RESULTADO FINANCIERO (VI - VII)	-126.029,6	-82.355,4	43.674,2	-34,7%
X INTERESES	67.139,8	59.334,5	-7.805,3	-11,6%
XI RESULTADO PRIMARIO (VI - VIII)	-58.889,9	-23.020,9	35.869,0	-60,9%

Fuente: ASAP, en base al SIDIF y a información publicada por la Oficina Nacional de Presupuesto.

Fecha de corte de la información: 02/12/2014.

Notas: * Los ingresos y gastos no incluyen Coparticipación Federal de Impuestos ni Leyes Especiales.

- Por cuestiones técnicas, se realizaron adecuaciones propias en los ingresos corrientes

CUADRO 5
ADMINISTRACION PUBLICA NACIONAL
CUADRO AHORRO - INVERSION*

Acumulado al 30 de noviembre 2014.

En millones de pesos

Concepto	Devengado (I)	Caja (II)	Diferencias (II-I)	
			en pesos	%
I INGRESOS CORRIENTES	830.757,2	850.824,8	20.067,6	2,4%
II GASTOS CORRIENTES	802.385,5	845.375,6	42.990,1	5,4%
III RESULTADO ECONOMICO	28.371,7	5.449,2	-22.922,5	-80,8%
IV RECURSOS DE CAPITAL	1.070,4	936,2	-134,2	-12,5%
V GASTOS DE CAPITAL	155.471,8	135.302,8	-20.169,0	-13,0%
VI INGRESOS TOTALES (I + IV)	831.827,6	851.761,0	19.933,4	2,4%
VII GASTOS TOTALES (II + V)	957.857,3	980.678,4	22.821,1	2,4%
VIII GASTOS PRIMARIOS (VII - X)	890.717,5	914.783,9	24.066,4	2,7%
IX RESULTADO FINANCIERO (VI - VII)	-126.029,6	-128.917,4	-2.887,8	2,3%
X INTERESES	67.139,8	65.894,5	-1.245,3	-1,9%
XI RESULTADO PRIMARIO (VI - VIII)	-58.889,9	-63.022,9	-4.133,0	7,0%

Fuente: ASAP, en base al SIDIF y a información publicada por la Oficina Nacional de Presupuesto.

Fecha de corte de la información: 02/12/2014.

Notas: * Los ingresos y gastos no incluyen Coparticipación Federal de Impuestos ni Leyes Especiales.
- Por cuestiones técnicas, se realizaron adecuaciones propias en los ingresos corrientes

ANEXO ESTADÍSTICO

Gráfico 3
INCIDENCIA DE LOS INTERESES EN LOS
INGRESOS TOTALES Y EN EL PIB

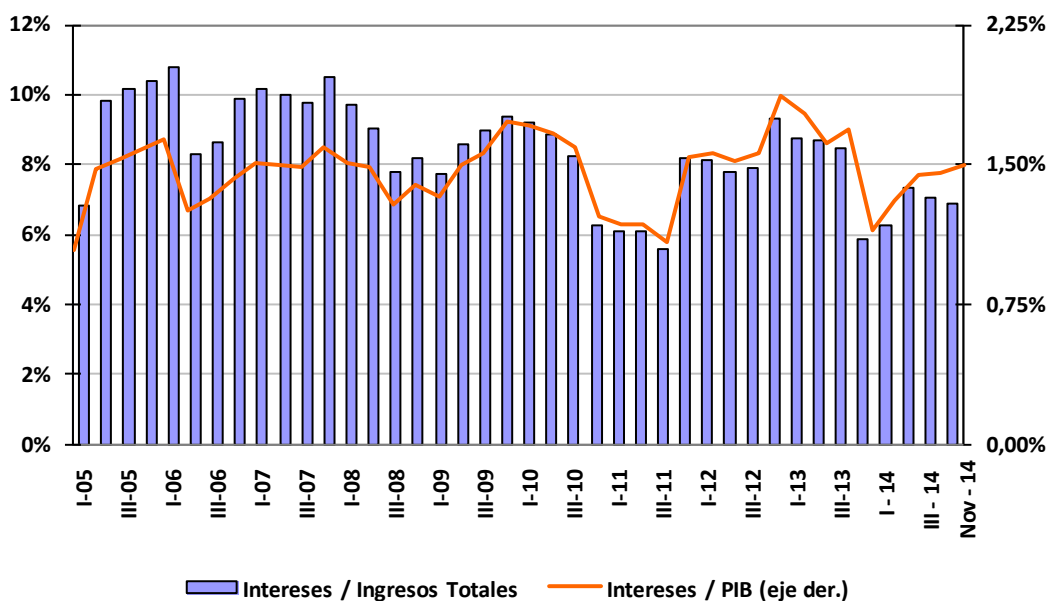
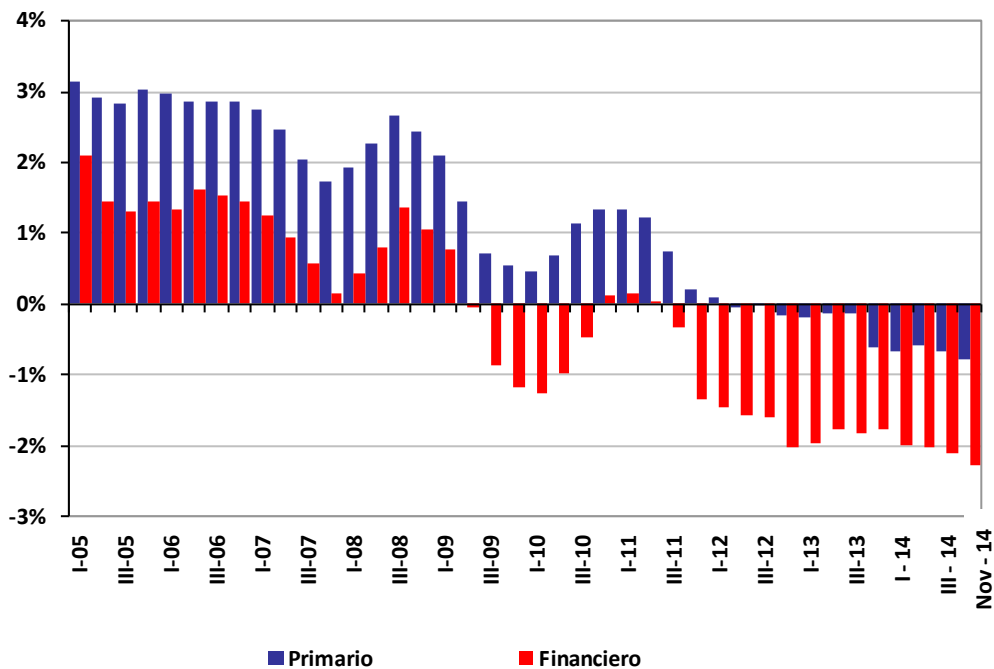


Gráfico 4
RESULTADO PRIMARIO Y FINANCIERO *
SPNF -Base Caja- en % del PBI
- 12 meses móviles -



* Sin transf. de cartera de las ex AFJP ni aporte del FMI