

CUADROS Y GRÁFICOS DE EJECUCIÓN PRESUESTARIA SPN (BASE CAJA) A ABRIL DE 2015

Esta información es exclusiva para los socios de ASAP

a. En abril el **gasto primario** del SPN creció a mayor ritmo que los **recursos totales**, en línea con lo observado en los últimos 3 y 12 meses móviles (**45% vs 21,2% ia.** durante abril; **42,8% vs. 21% ia. 3 meses móviles; y 43% vs. 36,6% ia.** 12 meses móviles. Esto refleja que la brecha entre las tasas de variación interanual de los recursos y gastos se ha ido ampliando en los últimos meses, debilitando el desempeño fiscal del Sector Público Nacional.

b. Por el lado de los recursos, los **ingresos tributarios** aumentaron el **17,5% ia.**, es decir desaceleraron su tasa de crecimiento con respecto a los últimos 3 y 12 meses móviles (+21,1% ia. y 33,1% ia., respectivamente). El tributo que impulsó la recaudación de abril ha sido Ganancias (+35% ia.), al igual que lo sucedido en los últimos 3 y 12 meses, así como el Impuesto a los Créditos y Débitos Bancarios (+35%). En cambio, el IVA aumentó el 23,1% ia. Por su parte, los Derechos de Exportación e Importación cayeron el 36% y 11,5%, respectivamente (vs +20,5% y +17,9% ia. en los últimos 12 meses móviles, respectivamente). En relación a las **Contribuciones a la Seguridad Social**, las mismas aumentaron en abril un **44,9% ia.**, algo más que lo observado en los últimos 3 meses (35,4% ia.). Finalmente, las **Rentas de la Propiedad** (transferencias de utilidades del BCRA y del FGS de ANSES al Tesoro) se contrajeron en abril en el orden del **42,9% ia.** (vs +58,5% ia. en los últimos 12 meses móviles).

c. En relación al gasto primario, en abril se destaca el incremento en las **Transferencias Corrientes al Sector Privado** (+59,2% ia.) y las **Prestaciones a la Seguridad Social** (+50,2% ia.). Asimismo, las **Transferencias Corrientes a Provincias y Universidades** crecieron el 40,5% ia. y 35,4% ia., respectivamente; las **Remuneraciones** el 32,1% ia.; y, los **Bienes y Servicios** el 42,2% ia. Una menor tasa de variación, en cambio, se registró en las **Transferencias de Capital a Provincias** (+19,2% ia.) y en la **Inversión Real Directa** (+14,3% ia.).

d. El **Resultado Primario** de abril fue, a diferencia de lo sucedido en 2014, deficitario por **\$17.949 millones (vs un superávit de \$672 millones** en abril de 2014). En los últimos 12 meses el Resultado Primario registra un déficit de **\$88.358 millones (1,9% del PBI)**. Si no se computan los ingresos del Tesoro Nacional por Utilidades del BCRA y las rentas de las colocaciones del FGS de ANSES, el déficit primario anualizado alcanzaría **\$202.454 millones, equivalente al 4,5% del PBI.**

Gráfico 1
SECTOR PÚBLICO NACIONAL NO FINANCIERO
 Tasas de variación interanual - 3 meses móviles

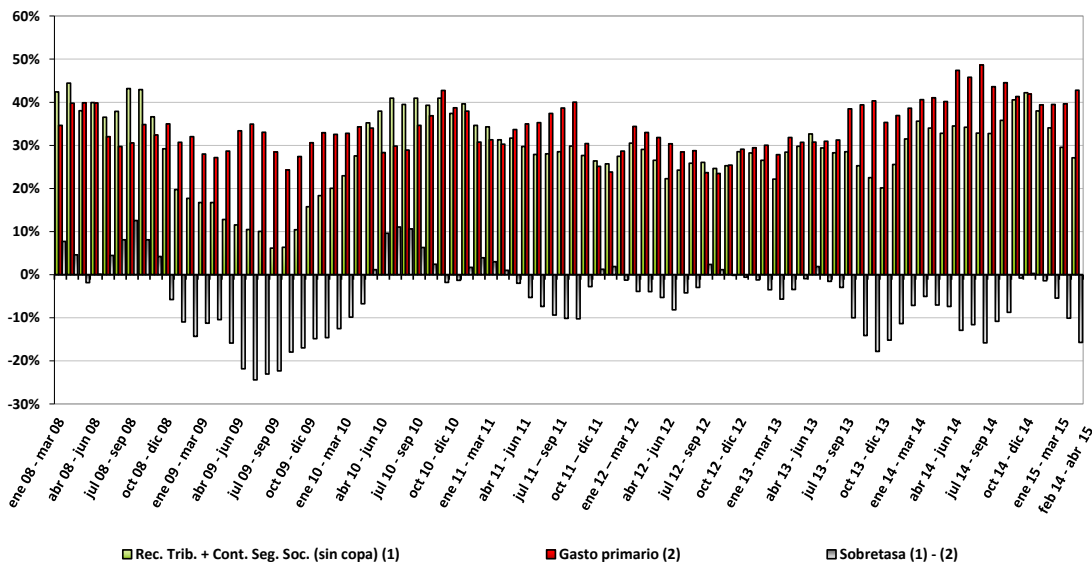
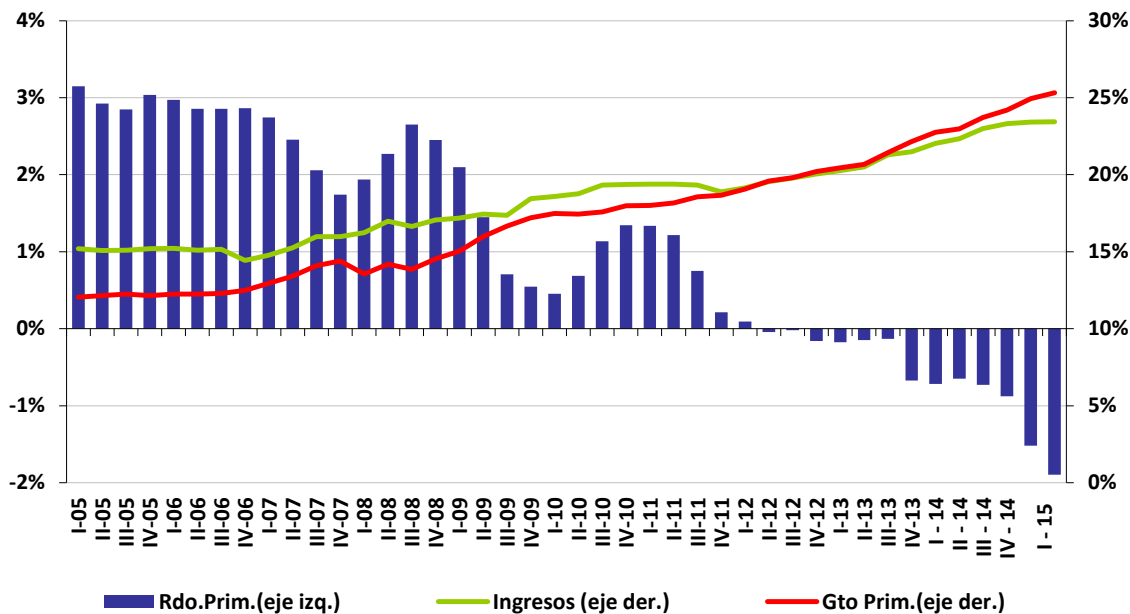


Gráfico 2
INGRESOS, GASTO PRIMARIO Y RESULTADO PRIMARIO*
 SPNF -Base Caja- en % del PBI
 12 meses móviles



* sin transf. de cartera de las ex AFJP ni aporte del FMI

CUADRO 1
SECTOR PUBLICO NACIONAL NO FINANCIERO
EVOLUCION DE LOS RECURSOS POR RUBROS *

(en millones de \$ corrientes)

Concepto	VARIACIONES Y NIVELES					
	1 mes		3 meses móviles a		12 meses móviles a	
	04/14	04/15	04/14	04/15	04/14	04/15
I- RECURSOS CORRIENTES	21,1%		21,0%		36,5%	
	79.425	96.204	215.305	260.530	799.672	1.091.806
Ingresos Tributarios	17,5%		21,1%		33,1%	
	49.141	57.717	124.132	150.378	451.103	600.523
Contribuciones a la seguridad social	40,6%		38,6%		34,6%	
	22.628	31.807	64.600	89.548	249.933	336.308
Ingresos No Tributarios	47,7%		32,9%		68,2%	
	1.867	2.757	5.146	6.841	19.408	32.636
Ventas de bienes y servicios	65,5%		54,4%		31,0%	
	271	448	713	1.101	2.912	3.815
Rentas de la propiedad	-42,9%		-42,4%		58,5%	
	4.950	2.827	19.598	11.296	71.964	114.097
Transferencias corrientes	148,8%		56,1%		25,4%	
	42	104	106	166	438	549
Otros recursos corrientes	3,0%		18,9%		-0,9%	
	527	543	1.010	1.201	3.915	3.879
I-a RECURSOS CORRIENTES AJUSTADOS	25,4%		27,4%		34,4%	
**	74.475	93.377	195.707	249.234	727.708	977.710
II- RECURSOS DE CAPITAL	940,9%		503,3%		1127,2%	
	2	23	6	36	37	457
III- RECURSOS TOTALES (I+II)	21,2%		21,0%		36,6%	
	79.427	96.227	215.311	260.566	799.709	1.092.263
III-a RECURSOS TOTALES AJUSTADOS **	25,4%		27,4%		34,4%	
(Ia+II)	74.477	93.399	195.713	249.271	727.745	978.166

Fuente: ASAP, en base a información publicada por la Oficina Nacional de Presupuesto del Ministerio de Economía y Finanzas Públicas.

Notas:

* No se incluyen la Coparticipación Federal de Impuestos ni las transferencias a provincias producto de las Leyes Especiales.

** Se excluyen los ingresos derivados de la utilidades del BCRA y de las rentas de la ANSES.

CUADRO 2
SECTOR PUBLICO NACIONAL NO FINANCIERO
GASTOS CORRIENTES Y DE CAPITAL

Ejecución presupuestaria al 30/04/2015. Base Caja.
(en millones de \$ corrientes)

Concepto	VARIACIONES Y NIVELES					
	1 mes		3 meses móviles a		12 meses móviles a	
	04/14	04/15	04/14	04/15	04/14	04/15
I- GASTOS CORRIENTES PRIM. (sin coparticipación)	42,6% 67.678	96.515	40,7% 191.210	268.945	42,0% 725.524	1.030.311
Remuneraciones	32,1% 9.988	13.193	34,4% 29.552	39.731	40,5% 112.513	158.042
Bienes y servicios	42,2% 3.483	4.953	38,7% 10.329	14.323	41,1% 40.556	57.228
Prestaciones de la Seg. Social	50,2% 26.068	39.160	44,8% 76.173	110.288	37,4% 297.259	408.355
Transferencias corrientes	56,0% 21.761	33.938	45,9% 62.283	90.843	48,5% 226.449	336.271
Sector privado	59,2% 17.613	28.044	48,1% 50.110	74.192	52,1% 179.234	272.649
Provincias	40,5% 1.464	2.056	40,7% 4.073	5.729	32,4% 15.674	20.758
Universidades	35,4% 2.517	3.409	35,3% 7.451	10.083	36,7% 28.935	39.541
Otros gastos	-17,3% 6.378	5.272	6,9% 12.873	13.761	44,4% 48.747	70.414
II- GASTOS DE CAPITAL	59,4% 11.077	17.660	59,1% 25.488	40.547	50,1% 100.155	150.310
Inversión Real Directa	14,3% 4.812	5.503	39,2% 11.678	16.260	27,9% 46.094	58.948
Transferencias de capital	25,5% 6.253	7.849	46,7% 13.324	19.541	49,9% 48.773	73.124
Provincias	19,2% 5.766	6.871	36,3% 12.028	16.394	43,3% 40.990	58.724
Resto	100,9% 487	979	142,8% 1.296	3.147	85,0% 7.783	14.400
III- GASTOS PRIMARIOS (sin coparticipación)	45,0% 78.755	114.176	42,8% 216.697	309.492	43,0% 825.679	1.180.620
IV- INTERESES	24,4% 4.948	6.154	29,6% 15.019	19.465	70,2% 49.213	83.760
V- GASTOS TOTALES (sin coparticipación)	43,8% 83.703	120.330	42,0% 231.716	328.957	44,5% 874.892	1.264.380

Fuente: ASAP, en base a información publicada por la Oficina Nacional de Presupuesto y por la Dirección Nacional de Coordinación Fiscal con las Provincias del Ministerio de Economía y Finanzas Públicas.

* No se incluyen la Coparticipación Federal de Impuestos ni las transferencias a provincias producto de las Leyes Especiales.

CUADRO 3
SECTOR PUBLICO NACIONAL NO FINANCIERO
CUADRO AHORRO - INVERSION*
(en millones de \$ corrientes)

Concepto	VARIACIONES Y NIVELES					
	1 mes		3 meses móviles a		12 meses móv. a	
	04/14	04/15	04/14	04/15	04/14	04/15
I- RECURSOS TOTALES	21,2%		21,0%		36,6%	
	79.427	96.227	215.311	260.566	799.709	1.092.263
Ib- RECURSOS TOT. AJUST. **	25,4%		27,4%		34,4%	
	74.477	93.399	195.713	249.271	727.745	978.166
II- GASTOS TOTALES (II + IV)	43,8%		42,0%		44,5%	
	83.703	120.330	231.716	328.957	874.892	1.264.380
III- GASTOS PRIMARIOS (II - IV)	45,0%		42,8%		43,0%	
	78.755	114.176	216.697	309.492	825.679	1.180.620
IV- INTERESES	24,4%		29,6%		70,2%	
	4.948	6.154	15.019	19.465	49.213	83.760
V- RESULTADO FINANCIERO (I - II)	***		***		***	
	-4.277	-24.103	-16.404	-68.391	-75.184	-172.117
Vb- RESULTADO FINANCIERO AJUSTADO ** (Ib - II)	***		***		***	
	-9.226	-26.931	-36.002	-79.686	-147.147	-286.214
VI- RESULTADO PRIMARIO (I - III)	***		***		***	
	672	-17.949	-1.386	-48.926	-25.970	-88.358
VIa- RESULTADO PRIMARIO AJUSTADO ** (Ia - III)	***		***		***	
	-4.278	-20.776	-20.984	-60.221	-97.934	-202.454

Fuente: ASAP, en base a información publicada por la Oficina Nacional de Presupuesto y la Dirección Nacional de Investigaciones y Análisis Fiscal.

Notas:

* Los ingresos y los gastos no incluyen la Coparticipación Federal de Impuestos ni Leyes especiales.

** Se excluyen los ingresos por las Utilidades del BCRA y las rentas de los activos financieros de la ANSES.

*** Al pasar de valores positivos a otros negativos, el cálculo de la variación arroja resultados que no tienen sentido económico. Lo mismo sucede al comparar dos valores negativos.

CUADRO 4
ADMINISTRACION PUBLICA NACIONAL
CUADRO AHORRO - INVERSION*

Acumulado al 30 de abril 2015.

En millones de pesos

Concepto	Devengado (I)	Caja (II)	Diferencias (II-I)	
			en pesos	%
I INGRESOS CORRIENTES	316.701,8	324.056,6	7.354,8	2,3%
II GASTOS CORRIENTES	335.709,3	365.056,1	29.346,8	8,7%
III RESULTADO ECONOMICO	-19.007,5	-40.999,5	-21.992,0	115,7%
IV RECURSOS DE CAPITAL	512,3	1.216,4	704,1	137,4%
V GASTOS DE CAPITAL	37.896,1	42.009,0	4.112,9	10,9%
VI INGRESOS TOTALES (I + IV)	317.214,1	325.273,0	8.058,9	2,5%
VII GASTOS TOTALES (II + V)	373.605,4	407.065,1	33.459,7	9,0%
VIII GASTOS PRIMARIOS (VII - X)	351.198,0	376.626,5	25.428,5	7,2%
IX RESULTADO FINANCIERO (VI - VII)	-56.391,3	-81.792,1	-25.400,8	45,0%
X INTERESES	22.407,3	30.438,6	8.031,3	35,8%
XI RESULTADO PRIMARIO (VI - VIII)	-33.984,0	-51.353,5	-17.369,5	51,1%

Fuente: ASAP, en base al SIDIF y a información publicada por la Oficina Nacional de Presupuesto.

Fecha de corte de la información: 05/05/2015.

Notas: * Los ingresos y gastos no incluyen Coparticipación Federal de Impuestos ni Leyes Especiales.

- Por cuestiones técnicas, se realizaron adecuaciones propias en los ingresos corrientes

CUADRO 5
CONCILIACION RESULTADOS FINANCIEROS
SPN (CAJA) Y APN (DEVENGADO)

Acumulado al 30 de abril de 2015.

En millones de pesos

Concepto	Al 30/4/2015
I. Resultados financiero APN (devengado)	-56.391
II. Variación de deuda exigible APN (gasto dev-pag)	-33.460
III. Diferencia entre Ingresos percibidos APN (percibido-dev)	8.059
IV. Resultados financiero Otro Enter SPN (pag)	-62
V. Resultado financiero SPN (pagado)	-81.854

Fuente: ASAP, en base al SIDIF y a información publicada por la Oficina Nacional de Presupuesto.

ANEXO ESTADÍSTICO

Gráfico 3 INCIDENCIA DE LOS INTERESES EN LOS INGRESOS TOTALES Y EN EL PIB

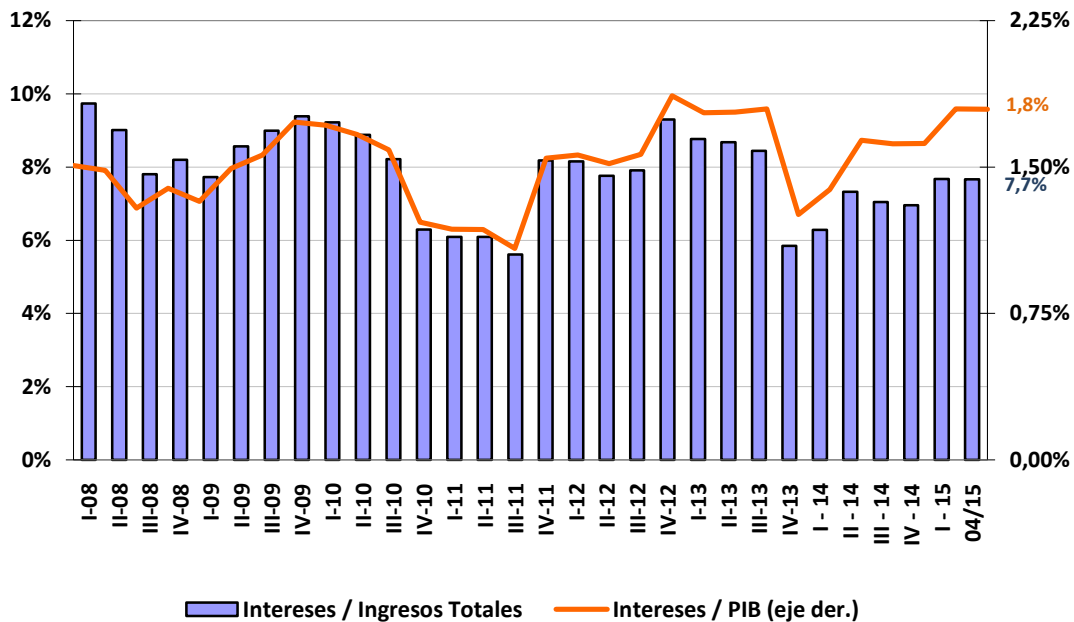
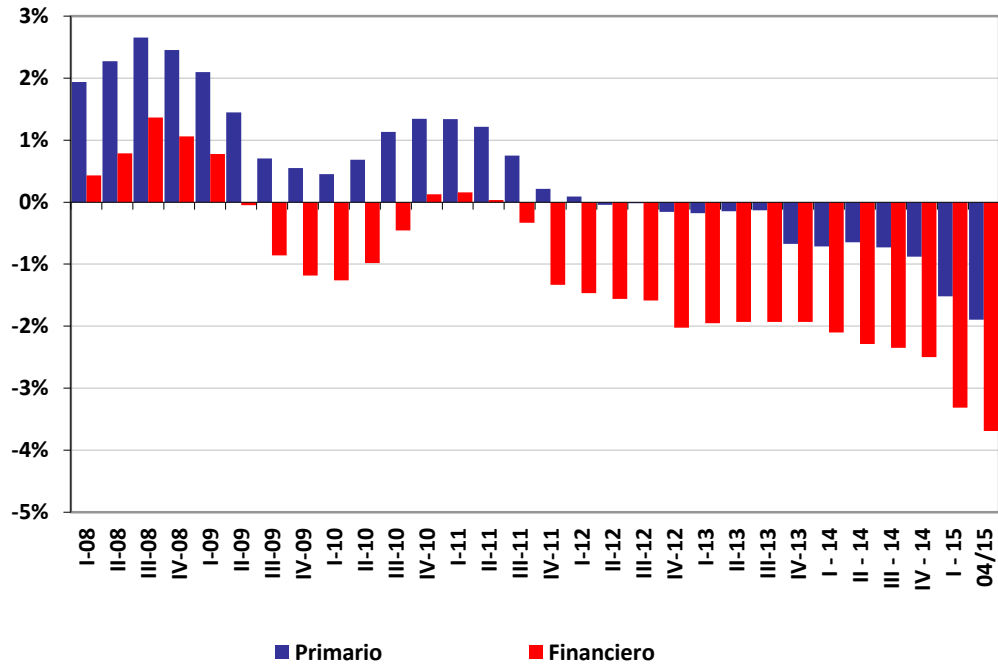


Gráfico 4
RESULTADO PRIMARIO Y FINANCIERO *
SPNF -Base Caja- en % del PBI
- 12 meses móviles -



* Sin transf. de cartera de las ex AFJP ni aporte del FMI